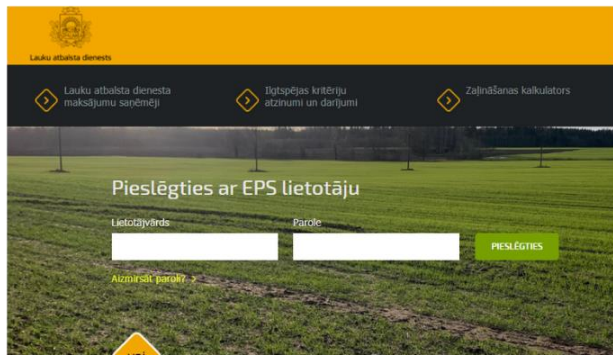
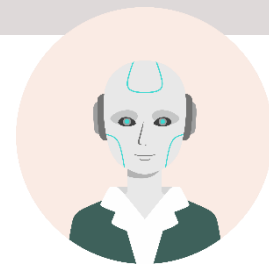
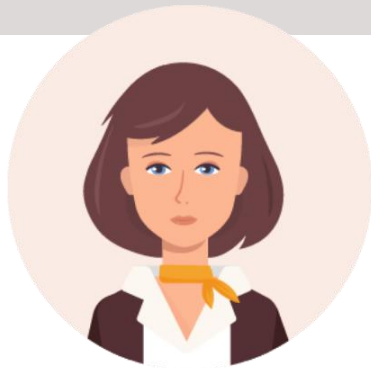


Lauku atbalsta dienests



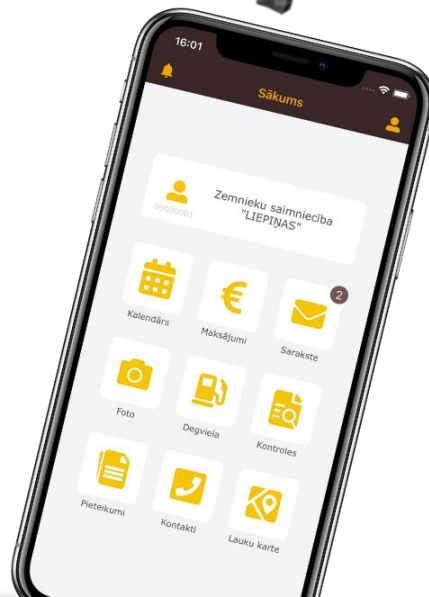
Mākslīgā intelekta tehnoloģijas - ikdienas palīgs valsts pārvaldei

Tehnoloģijas LAD darbā



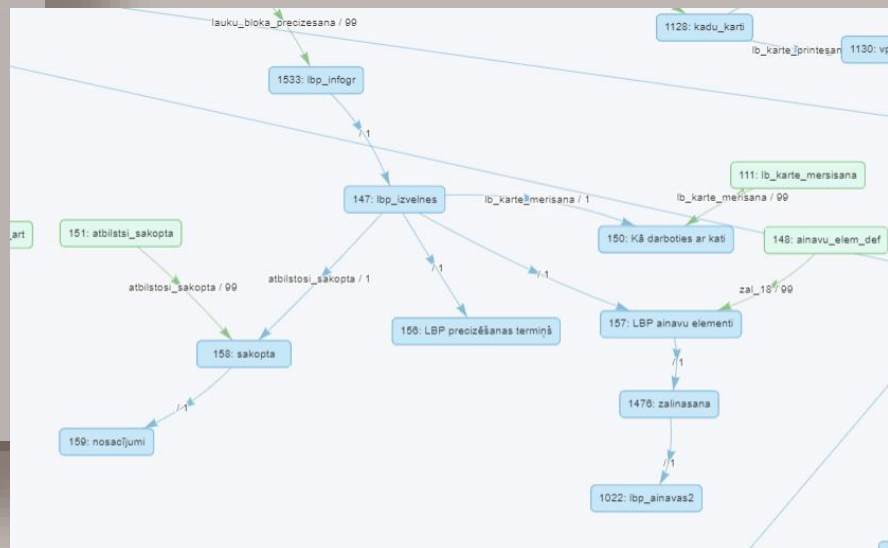
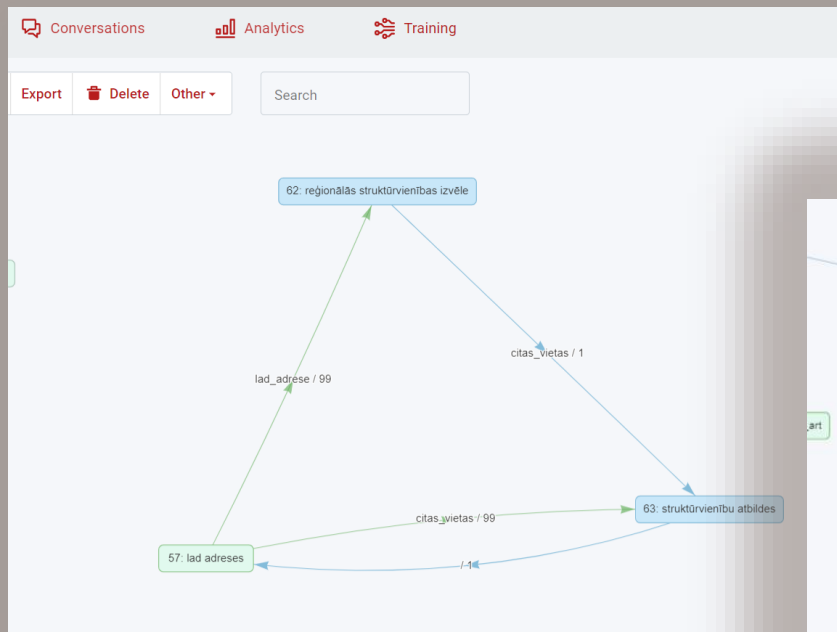
Pieslēgties ar
eParakstu, eID vai interneta bankas
paroli

PIESLĒGTIES

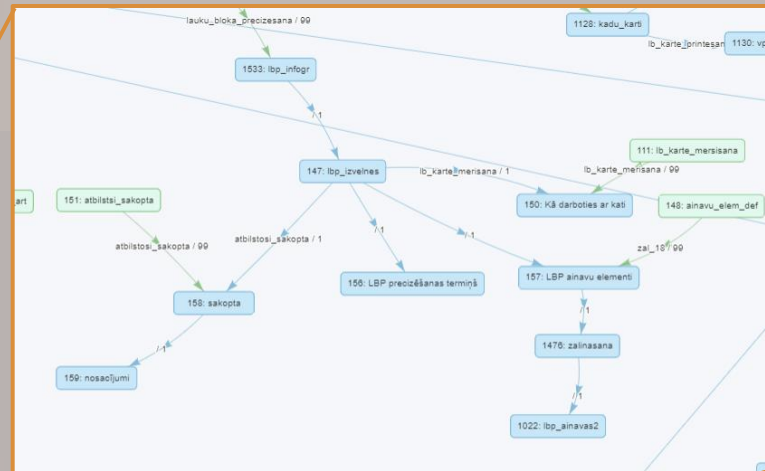
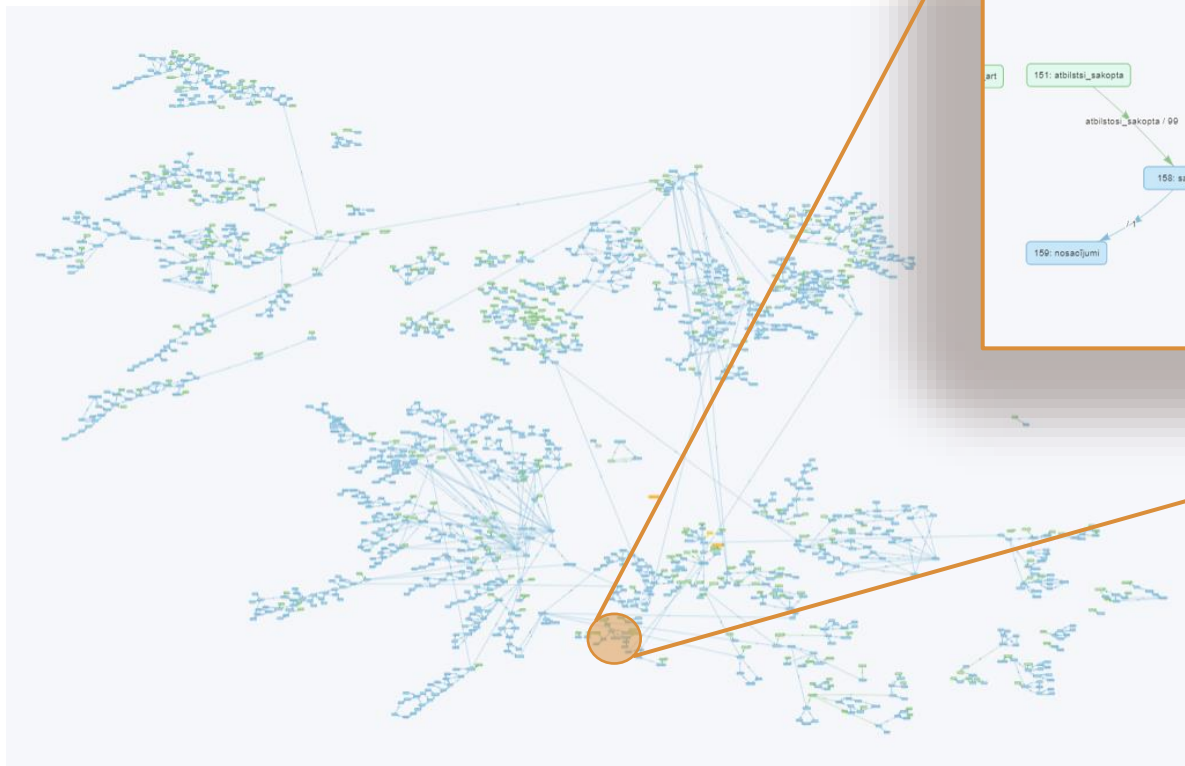


Sākums

Pirmais «napietnais» scenārijs



Šobrīd



Klientu jautājumi

U Tur tu strādā bet kur nakšo?
29.03.2022 19:48

Mana darba vieta ir Zemkopības ministrijas 2.stāva klientu apkalpošanas centrs, ikdienā satieku arī tos klientus, kuri apmeklē mūsu centru klātienē, kā arī dzirdu, ko viņi jautā, piezvanot uz klientu tālruni.
29.03.2022 19:48

U Tad sanāk ka esi bezpajumtniece
29.03.2022 19:48

Vai varat pateikt citiem vārdiem? Ir jautājumi uz kuriem atbildes vēl n...
Varat aicināt mani mācīties, piemēram: "Iemācīties, kādai jābūt lauksaimnieka izglītībai." Tas palīdzēs man apgūt jaunas tēmas.
29.03.2022 19:51

U Jāiet ir mājās
29.03.2022 19:51

Lūdzu, precizējiet savu jautājumu! Ir jautājumi uz kuriem atbildes vēl mācos.
29.03.2022 19:51

U Ir vakars. Nav ko tik vēl mācīties.
29.03.2022 19:51

Mans uzdevums ir palīdzēt atrast atbildes uz Jūsu jautājumiem.
29.03.2022 19:51

Herocard

Varu pastāstīt par:

- Atbalsta saņemšanas nosacījumiem
- Klientu reģistrāciju/izmaiņām klientu datos
- Aktualitātēm

29.03.2022 19:51

U Man vajag palīdzību iedot 5 eiro kontu atsūtīt
23.03.2022 10:24

Card

Vai Jūs esat:

- Fiziska persona
- Juridiska persona

23.03.2022 10:24

U Sportiska Prestona
23.03.2022 10:25

Lūdzu, precizējiet savu jautājumu! Ir jautājumi uz kuriem atbildes vēl mācos.
23.03.2022 10:25

U Sportiska persona
23.03.2022 10:25

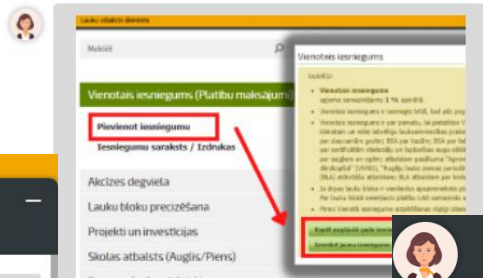
U Konkurssā "Sējējs 2022" sešpadsmito gadu tiks pasniegta balva par mūža ieguldījumu lauksaimniecībā. Pretendentus šai balvai var izvirzīt ZM un tās padotībā esošās iestādes, lauksaimnieku un pārtikas ražotāju nevalstiskās organizācijas un LLMZA. Pieteikt pretendētus balvai par mūža ieguldījumu lauksaimniecībā (rakstisks pieteikums brīvā formā) var ZM Preses un sabiedrisko attiecību nodaļā līdz 2021. gada 14. maijam. Labdien. Jautājums... Vai šis ir korekts datums? Balvai par mūža ieguldījumu pretendenti jāpiesaka līdz 2021. gada 14. maijam?
24.03.2022 14:27

Par jautājumiem 2022-2023. gada plānošanas perioda atbalsta saņemšanai vēr...

IEVA E-portālā



vienotā iesnieguma iesniegšanas datums



Izvēlnē "Vienotais iesniegums (platību maksājumi)" atveriet "Pievienot iesniegumu" un nospiediet pogu "Kopēt pagājušā gada iesniegumu".



Vienoto iesniegumu **Elektroniskajā pieteikšanās sistēmā** 2022.gadā jāiesniedz no **12.aprīļa** līdz **23.maijam** (ieskaitot). Pēdējā diena, kad atbalsta maksājumiem var pieteikties ar kavējuma samazinājumu, ir **15.jūnijs**. Video pamācība [šeit](#). Iesniegumu jāiesniedz katru gadu.

Informatīvais materiāls platību maksājumu saņemšanai 2022.gadam skatāms [šeit](#).



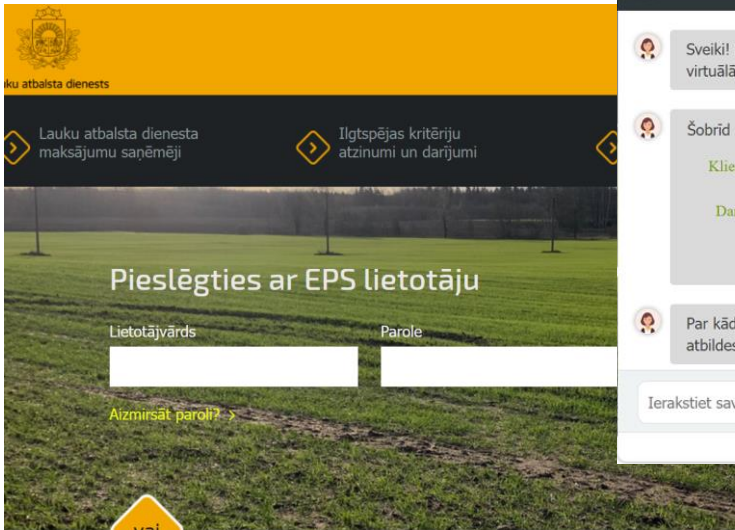
Sveiki! Es esmu Lauku atbalsta dienesta virtuālā asistente Ieva.

- Šobrīd varu pastāstīt par:
 - Klienta informācijas sadaļu
 - Darbībām ar EPS lietotāju
 - Sarakstes sadaļu

Par kādām tēmām vēl man vajadzētu zināt atbildes? Jautājiet!

Ierakstiet savu ziņu...

Veidots platformā hugo.lv

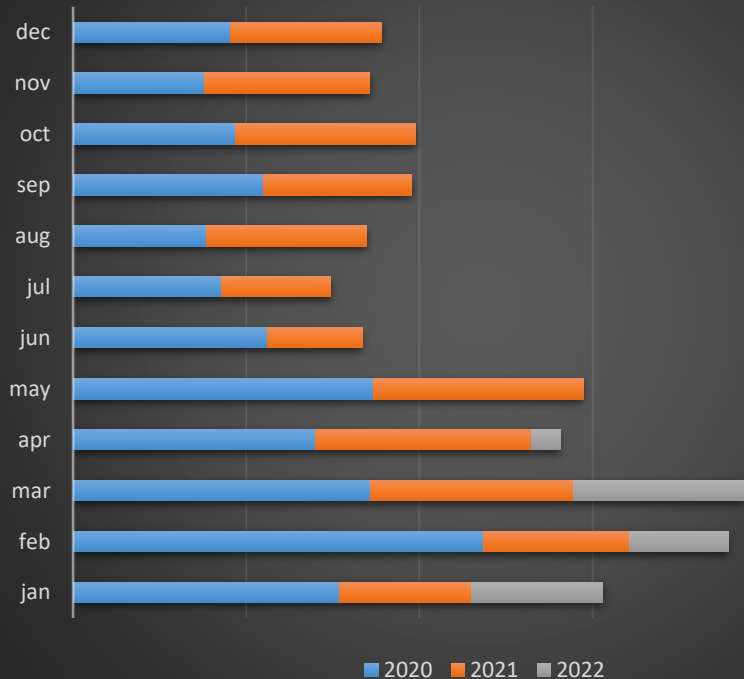


Aizmirsāt paroli? >

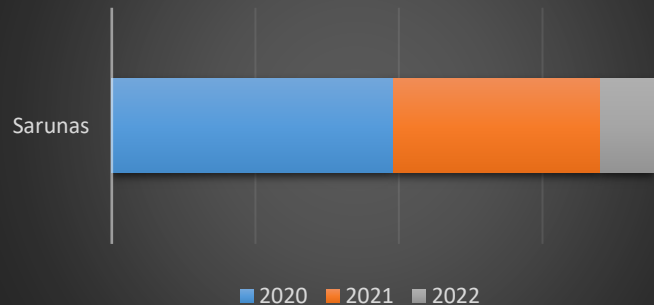
vai

Statistika

Sarunas



Kopējais



Botu savstarpējā saziņa

pilngadība

Par šo Jums varēs pastāstīt mans kolēģis.

Jautā man par personu apliecināšiem dokumentiem, pabalstiem, medicīnas izdevumiem.

Atpakaļ pie IEVAS

Ierakstiet savu ziņu...

Veidots platformā hugo.lv

Pārņēmu sarunu atkal es IEVA!

Ierakstiet savu ziņu...

ort Delete Other 1401

1512: Demo VA: theme: pilngadība

par_lauku_atbalsta_dienestu / 99

1401: par_lad_citam_iestadem (1)

5 Demo VA questions ⓘ

User types ⌵
mana atbildība likuma priekšā

User types ⌵
kad es varu dabūt auto tiesības

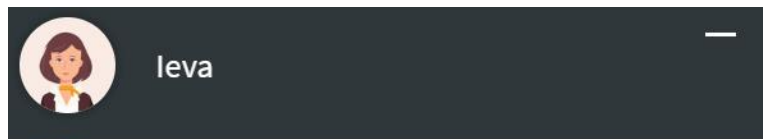
User types ⌵
kā es varu pieteikties uz personu apliecināša do...

User types ⌵
kad es varu dabūt Velosipēda tiesības

User types ⌵
pilngadība

+ Add

Slepenie uzmundrinājumi 😊



leva



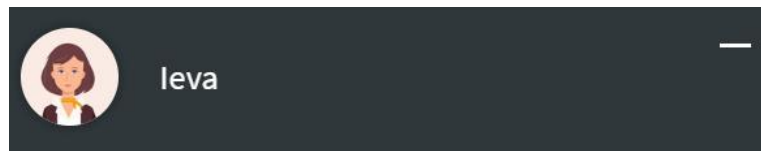
$$(1.00)^{365} = 1.00$$

$$(1.01)^{365} = 37.7$$

DOING NOTHING AT ALL
VS SMALL STEPS AT A TIME.



Šodienas mērķi: kafija un laipnība. Varbūt divas kafijas, un tad laipnība.



leva



$$(1.00)^{365} = 1.00$$

$$(1.01)^{365} = 37.7$$

DOING NOTHING AT ALL
VS SMALL STEPS AT A TIME.



Visi mūsu sapņi var piepildīties, ja mums ir drosmē tos īstenot.

Paldies!

