



Valsts kanceleja

Zintis

Valsts pārvaldes Tīmekļvietņu vienotās platformas
virtuālais asistents

Mētra Aržanovska

Virtuālā asistenta izveide

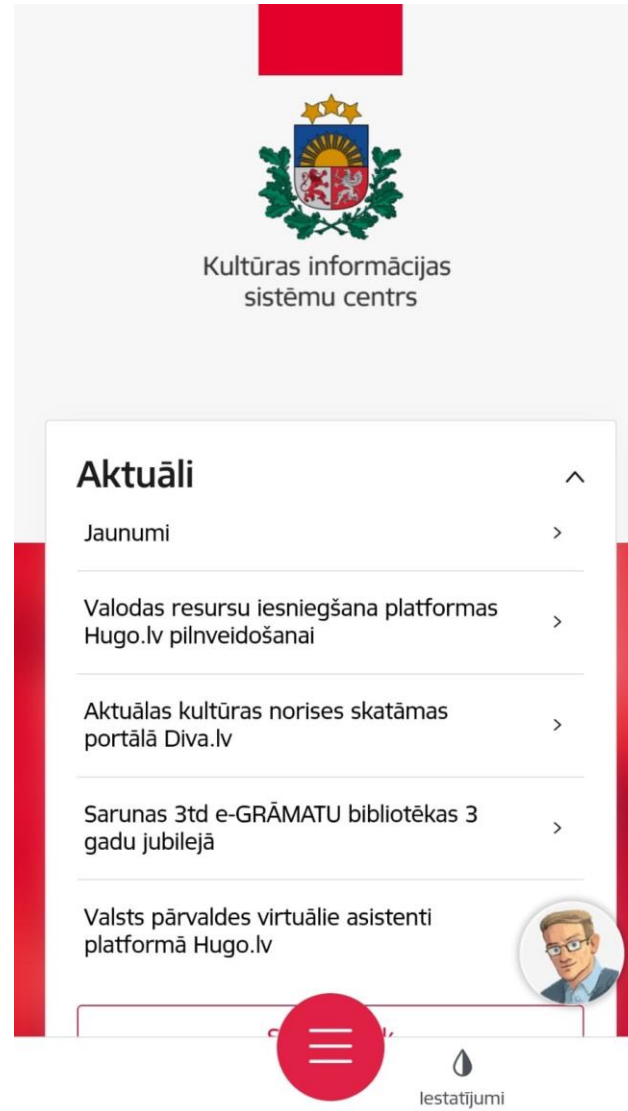
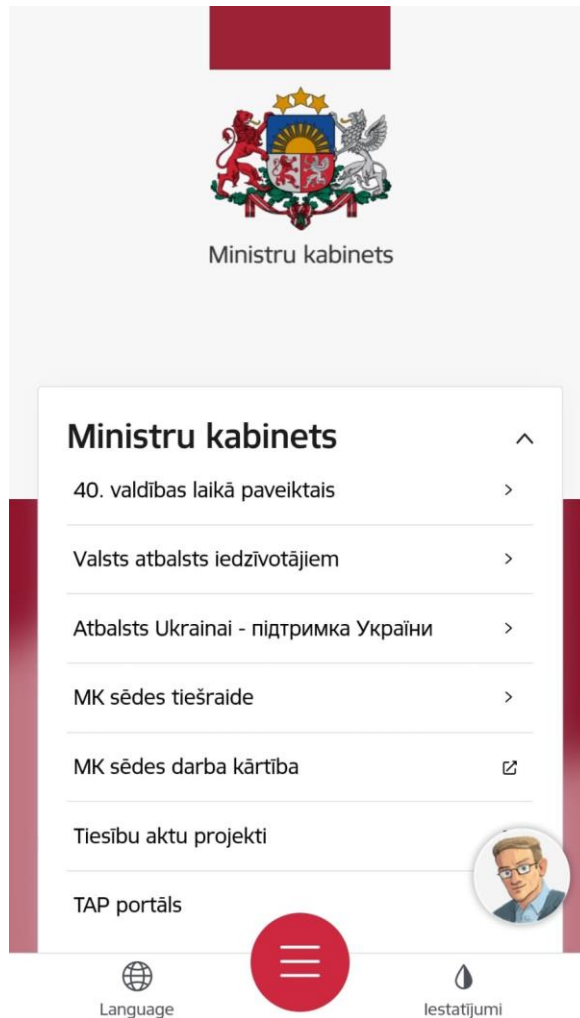
Saturs

Izaicinājumi

Iespējas



Valsts un pašvaldību iestāžu tīmekļvietņu vienotā platforma (TVP)



- Vienota struktūra
- Ērti orientēties
- Skaidra funkcionalitāte
- Ērti lietot mobilajās ierīcēs
- Pieklūstama cilvēkiem ar īpašām vajadzībām
- Vienots virtuālais asistents Zintis

Virtuālā asistenta izveide

Vīzija, misija, vērtības

Profesionalitāte un
efektivitāte.

Darbs sabiedrības labā.

Atklāta un sabiedrībai
pieejama valsts pārvalde.

Sadarbība valsts pārvaldē.

Zintis

Universālais valsts pārvaldes
konsultants, kas spēj atbildēt
par tēmām, kas saistītas ar
valsts pārvaldi.



Virtuālā asistenta izveide

Veidots uz valodas tehnoloģiju platformas [Hugo.lv](https://www.hugo.lv) bāzes, kas ir Kultūras informācijas sistēmu centra pārziņā.

Izveidots sadarbībā ar vadošo valodu tehnoloģiju uzņēmumu Tilde.

Unikāls risinājums – sarunu bots darbojas vienlaikus dažādu iestāžu mājaslapās un pārzina katras iestādes specifiskos jautājumus.

Balss tonis

Zintis kā tēls ir pieejams.

Balss tonis ir draudzīgs, taču formāls.

Leksika ir profesionāla, taču vienkārša.

Uzrunā cilvēku ar «Jūs».

Sarunu bota identitātes izveide

Vārds Zintis – izvēlēts iedzīvotāju aptaujā.

Vizuālo tēlu veidojis mākslinieks Reinis Pētersons.



Saturs

1. Zināšanas, kas attiecas tikai uz konkrēto iestādi.
2. Zināšanas, kas kopīgas vairākām iestādēm (Valsts kancelejas veidotas tēmas, piemēram, Trauksmes celšana, Covid-19 tēma, atbalsts iedzīvotājiem).
3. Komplicēta uzbūve – Zintis ielasa datus no tīmekļvietnēm caur atvērto datu portālu (par vakancēm, iepirkumiem, projektiem).



Zintis

Kur to atbalstu varēs saņemt es kurinu ar briketēm



Lai palīdzētu iedzīvotājiem energoresursu sadārdzināšanās laikā, valdība īsteno dažādus atbalsta pasākumus.



Sociālos pabalstus piešķirs automātiski no šā gada 1. novembra līdz 2023. gada 31. maijam. Centralizēti sniegtajiem pakalpojumiem atbalstu piemēros automātiski rēķinos par siltumu, gāzi

Ierakstiet savu ziņu...



Veidots platformā hugo.lv



Zintis



Sociālos pabalstus piešķirs automātiski no šā gada 1. novembra līdz 2023. gada 31. maijam. Centralizēti sniegtajiem pakalpojumiem atbalstu piemēros automātiski rēķinos par siltumu, gāzi, elektroenerģiju.



Lai saņemtu mājokļa pabalstu un atbalstu par mājokļa apkurei iegādāto malku, granulām, briketēm un elektrības patēriņu apkurei iesniegums atbalstam jāiesniedz pašvaldībā. Iesniegumu var iesniegt e-pakalpojumi.lv vai klātienē.

Ierakstiet savu ziņu...



Veidots platformā hugo.lv



Zintis

Vai naudu par ID un pasi var maksāt pie dokumentu saņemšanas?



Valsts nodevu par personu apliecinoša dokumenta izsniegšanu var samaksāt gan iesniedzot dokumentus, gan arī saņemot jauno pasi vai personas apliecību.



Norēķināties par PMLP pakalpojumiem var ar maksājumu kartēm (VISA, VISA Electron, Maestro, Master) jebkurā teritoriālajā nodaļā vai izmantojot kredītiestāžu pakalpojumus ar

Ierakstiet savu ziņu...



Veidots platformā hugo.lv



Zintis



Ka varu Jums palīdzēt? Ierakstiet savu jautājumu lodziņā.

Kur un kā var saņemt namīpašnieks 50 kg smiltis ietves kaisīšanai



Pašvaldība atbalsta Rīgas piegulošo teritoriju apsaimniekotājus, nodrošinot tos ar pretslīdes kaisāmo materiālu (smilti) cietā seguma gājēju ietvju kopšanai.



Kaisāmās smiltis saņemšana

Ierakstiet savu ziņu...





Zintis

NVA ir šeit , darba meklētājam šeit

vai varu iegūt bezdarbnieka statusu mācoties skolā

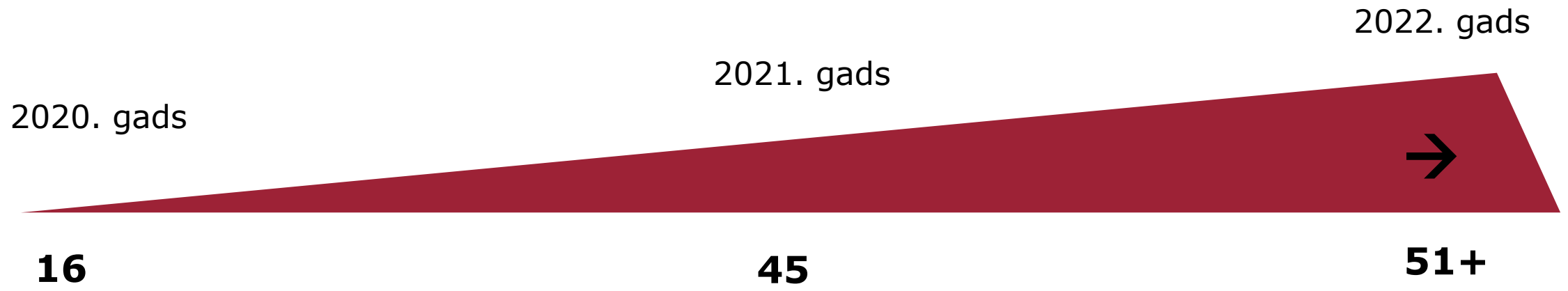


Iegūt bezdarbnieka statusu var persona, kas nav uzņēmta pamatzglītības vai vidējās izglītības programmā klātienē. Ja nezināt kāda ir Jūsu izglītības ieguves forma - klātiene vai neklātiene, tad to var noskaidrot izglītības iestādē, kurā mācaties.

Ierakstiet savu ziņu...

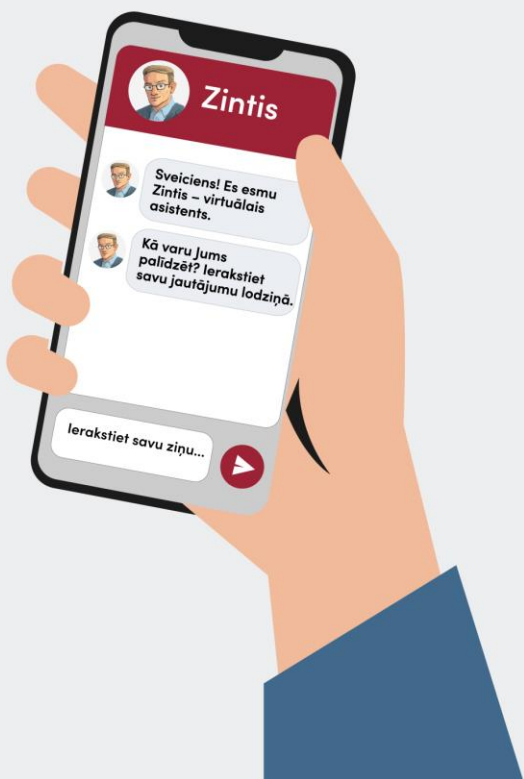


Veidots platformā hugo.lv



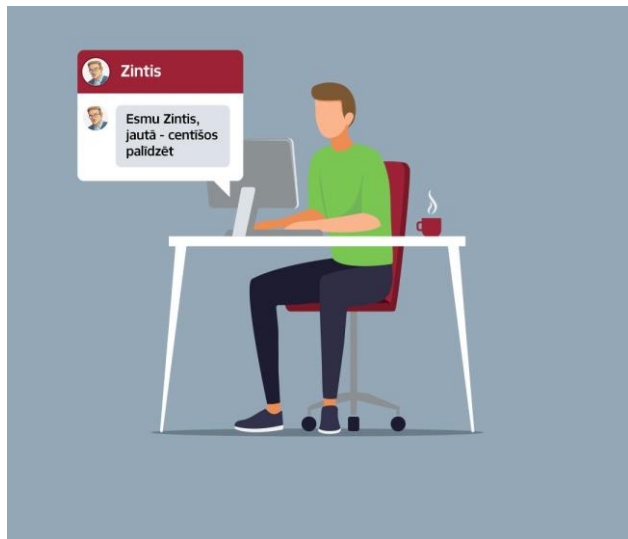
Izaicinājumi

atšķirīgs saturs –
vienota pieeja



- ✓ Vienots atbilžu stils, atbildes pēc būtības
- ✓ Aktīva reakcija uz aktualitātēm
- ✓ Saziņa ar lietotāju – radošs process
- ✓ Sarunu bota treneru asistentu apmācība, informēšana ikdienā

Iespējas




- ✓ Valsts pārvaldes komunikācijas modernizēšana
- ✓ Sabiedrības izpratnes par vienotu valsts pārvaldi veicināšana
- ✓ Atbalsts iestāžu darbiniekiem
- ✓ Iedzīvotāja ieguvumi – 24/7 pieejamība tiešsaistē



Valsts kanceleja

Paldies par uzmanību!

 **Zintis**

Lūdzu, nerakstiet privātu un sensitīvu informāciju.


Kā varu Jums palīdzēt? Ierakstiet savu jautājumu lodziņā.

Kāda ir dzīves jēga?

Čakli strādāt un no sirds priecāties – tāda ir dzīves jēga.

Ierakstiet savu ziņu... 

Veidots platformā hugo.lv

 **Zintis**


nodarbojos ar ziņu tukosanu!

Kāds laiks šodien?

Kura pilsēta Jums interesē?

Rīga

Precīzi nepateikšu, bet variet ieskatīties Latvijas vides, ģeoloģijas un meteoroloģijas centra [mājas lapā](#) un to uzzināt.

Ierakstiet savu ziņu... 

Veidots platformā hugo.lv